

2024년 메디큐교육개발원

법정의무교육 및 비환급직무교육 제안서



메디큐교육개발원



2024년 메디큐교육개발원

법정의무교육 및 비환급직무교육 제안서

INDEX



01. 메디큐교육개발원 개요

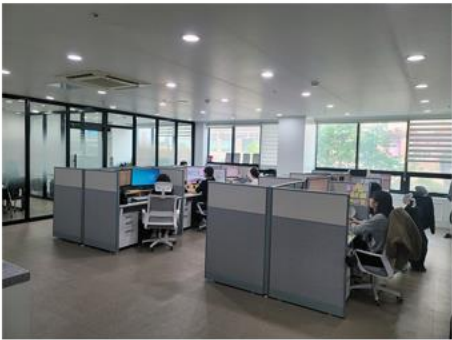
02. HISTORY

03. 교육운영 프로세스 (비환급과정)

04. 메디큐교육개발원 비환급과정 목록

05. 비환급훈련과정 세부사항

01. 메디큐교육개발원 개요



회사명 주식회사 메디큐교육개발원

주요서비스 평생교육시설(원격교육형태)

설립일 2019년

주소 대전 유성구 반석로 13, 2층 201호

대표이사 김경민, 김정우

주요사업 고용노동부 직업능력개발훈련 · 산업안전보건교육
 법정필수교육 · 자격증

직원 수 17명

홈페이지 <https://md2edu.kr>

주요연혁

- 2019 ○ 01 메디큐교육개발원 설립
02 원격평생교육시설신고[메디큐원격평생교육원]
03 원격교육 LMS도입

- 2020 ○ 01 교육과정 콘텐츠개발
02 사회취약계층 원격교육 운영

- 2021 ○ 01 직업능력개발 훈련기관 인증
02 장애인인식개선교육기관 지정

- 2022 ○ 01 근로자안전보건교육기관 등록

- 2023 ○ 01 국가·민간자격증 사이트 오픈
02 교육운영 실적

수강생 : 47,245명
환급과정 수강진행 수 : 29,280과정
비환급과정 수강진행 수 : 27,026과정



03. 교육운영 프로세스(비환급과정)

START



본사 영업팀 교육의뢰

- 본 교육원 담당 영업자들 요청
- 해당 사업체 교육 담당자 요청
- 교육운영팀 + 영업자 Communication

LMS 내 수강등록

- 신규사업체의 경우 사업체 정보 등록
- 해당 사업체 훈련생등록
- 해당 훈련생 수강등록

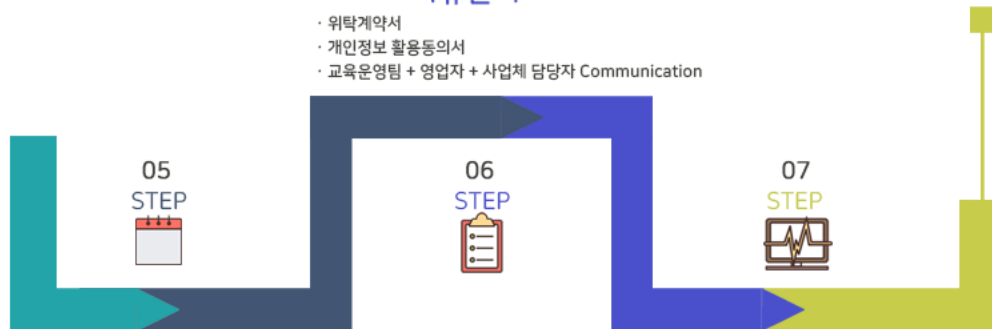
교육진행

- 안내메일 발송(학습자료는 학습방에 탑재)
- 해당 훈련생 독려 진행(개강안내, 1차독려, 2차독려 등)

서류관리

- 위탁계약서
- 개인정보 활용동의서
- 교육운영팀 + 영업자 + 사업체 담당자 Communication

FINISH



교육 마감

- LMS 내 교육 마감 처리
- 과정 별 교육 이수 조건 확인 후 마감 진행

교육비 입금

- 교육운영팀 + 영업자 Communication
- 교육비 납입이 필요한 경우 환급과정과 동일한 프로세스 적용



04. 메디큐교육개발원 비환급과정 목록

구분	교육과정
5대 법정의무교육	개인정보보호교육
	직장 내 성희롱 예방교육
	직장 내 괴롭힘 방지교육
	직장 내 장애인 인식개선교육
	퇴직연금교육
보건 · 의료기관 법정교육	의료기관 결핵예방교육
	의료폐기물 배출자교육
	응급처치 및 심폐소생술교육
	긴급복지신고의무자교육
	아동학대신고의무자교육
	아동학대예방교육
	노인학대신고의무자교육
	노인인권 및 학대예방교육
	장애인학대신고 및 장애인성범죄예방교육
	감정노동근로자보호교육
장기요양기관 운영규정교육	소방안전교육
	장기요양기관 운영규정교육

구분	교육과정
장기요양급여 제공지침교육 (급여제공지침)	종사자 윤리지침
	성폭력 예방 및 대응지침
	응급상황 대응지침
	감염예방 및 관리지침
	치매예방 및 관리지침
	욕창예방 및 관리지침
	낙상예방 및 관리지침
	근골격계 질환 예방 지침
	개인정보보호지침
	노인인권보호지침
기타교육	인권침해 대응지침
	자금세탁방지
	인권교육
	적정성 평가교육
추가교육 (일부 준비 중)	인신매매등 피해자 식별과 보호 지원
	공용차량 교통안전 교육
	농어촌민발사업자 서비스 위생 소방안전 교육
	마을기업 필수교육
	자립준비청년 멘토-멘티 함께소기멘터교육

04. 메디큐교육개발원 비환급과정 목록

구분	교육과정
보육기관 법정 및 평가제 필수교육	어린이집 개인정보보호_CCTV의무화 교육
	어린이집 성희롱 예방교육
	어린이집 괴롭힘 방지교육
	어린이집 장애인 인식개선교육
	어린이집 장애인식 개선교육
	어린이집 아동학대 예방교육
	어린이집 아동학대 신고의무자 교육
	어린이집 아동 성폭력 예방교육
	보육교직원 등 · 하원 안전교육
	심폐소생술 포함 보육교직원 안전교육1
	심폐소생술 포함 보육교직원 안전교육2
	영유아 인권 포함 교사 인성교육
	보육교직원 건강 · 영양교육
	보육교직원 직무스트레스 예방 및 관리교육
관련 법률에 의한 교육	장애인학대 신고의무자교육
	노인학대신고의무자교육
	아동학대예방교육
	감정노동근로자 보호교육
	정보보안교육
	소방안전교육
	윤리경영교육
	인권침해예방교육
	4대 폭력예방교육(성희롱/성폭력/성매매/가정폭력)
	청렴 · 청탁 · 부패방지교육
	이해충돌 방지법

구분	교육과정
의료기관인증필수	심폐소생술 교육 / 환자의 권리와 의무
	질 향상교육 1 / 질 향상교육 2
	환자 안전교육 / 의료기관 감염병 예방
	의료기관 내 폭력예방교육 / 소방안전교육
	의료기관 개인정보보호교육 / 결핵예방교육
	의약품관리 및 마약류취급교육 / 금연교육
	낙상예방교육
	응급상황대응지침교육 1 / 응급상황대응지침교육 2
	물질안전보건교육(MSDS) 교육
	정신질환자 권익보호 및 격기, 강박 지침 교육
	시설 및 환경교육 / 정신과적 응급상황 발생 시 대처방법
	위험관리 / 손위생
	감염성 질환자 관리 / 의료기구 관련 감염관리
	기구 세척, 소독 및 멸균 / 환자의 치료 영역 환경관리
	세탁물 관리 / 직원 안전관리
	항암화학요법안전관리 / 진정치료관리
	생애 말기 환자 / 호스피스 완화의료
	지표관리 / 욕창 예방 및 관리 활동
	신체보호대 사용 / 시설 안전 관리
	의료기기 관리 / 의료기관 내 폭력 예방
	재난관리 / 재활치료
	격리 및 강박 / 정신장애인의 인권 이해

법정

5대 법정 의무교육

법정교육

직장 내 괴롭힘 예방 교육

개요

교육시간 : 5시간 / 진도시간 기준 : 13분

구분	비환급	총교육비	협의 후 진행
교육형태	원격교육	학습환경	PC + 모바일
수료 기준	진도율 100% 이상		
교육 대상	전 임직원		

교육 목표

1. 개인정보 유출의 대응 방법을 알고 기업의 정보 유출로 인한 피해를 인식하고 정보를 보호하는 방법을 파악할 수 있다.
2. 성희롱 기준을 이해하고 직장내 성희롱 예방 및 대처방법을 파악할 수 있다.
3. 장애인 차별금지법과 정책 등 장애인 인식개선에 필요한 준수사항을 학습함으로써 직장내 장애인인식개선을 실현할 수 있다.
4. 직장 내 괴롭힘의 예방 및 구제 방법을 이해하고 효과적으로 대응할 수 있다.
5. 퇴직연금의 필요성과 제도 유형을 이해할 수 있다.

교육 목차

- 1 개인정보보호교육
- 2 직장 내 성희롱 예방교육
- 3 직장 내 괴롭힘 방지교육
- 4 직장 내 장애인 인식개선교육
- 5 퇴직연금교육



법정 신고의무자 교육



개 요		교육시간 : 4시간 / 진도시간 기준 : 13분	
구분	비환급	총교육비	협의 후 진행
교육형태	원격교육	학습환경	PC + 모바일
수료 기준	진도율 100% 이상		
교육 대상	전 임직원		

교육 목표

1. 아동 및 노인학대 장애인학대 예방 및 신고의무에 관련 필수내용과 절차방법을 숙지하고 신고의무자의 역할을 수행할 수 있다.

교육 목차	
1	긴급지원 신고의무자교육
2	아동학대 신고의무자교육
3	노인학대 신고의무자교육
4	장애인 학대신고의무자교육



법정 장기요양급여 제공지침교육 (급여제공지침)

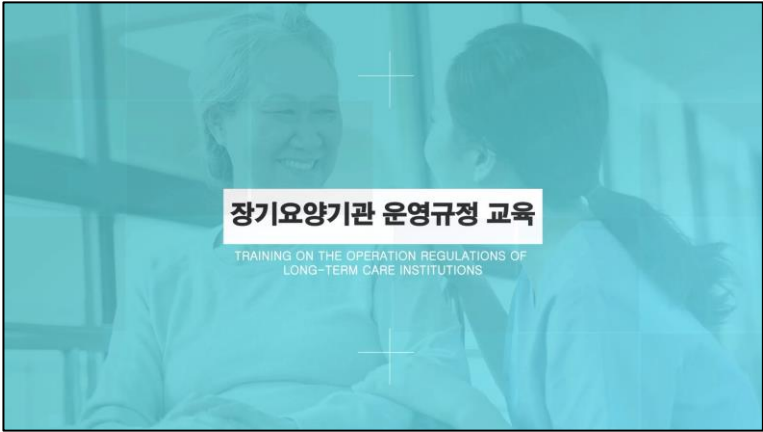


개요			
교육시간 : 10시간 / 진도시간 기준 : 13분			
구분	비환급	총교육비	협의 후 진행
교육형태	원격교육	학습환경	PC + 모바일
수료 기준	진도율 100% 이상		
교육 대상	요양기관, 시설, 재가, 방문요양기관 등에 종사하는 자		

교육 목표	
<div>1. 종사자 윤리지침에 대해 이해하고 실천할 수 있다.</div> <div>2. 성희롱의 개념과 유형을 알 수 있으며 요양기관에서의 성폭력 예방 및 대응방법을 이해할 수 있다.</div> <div>3. 응급상황 발생 시 대응방법을 숙지하고 이를 실천할 수 있다.</div> <div>4. 감염예방 및 안전관리 활동을 이해하고 손위생 관리를 수행할 수 있다.</div> <div>5. 치매의 종류 및 증상에 대해 알 수 있으며 치매환자 케어방법을 실천할 수 있다.</div> <div>6. 욕창의 정의 및 원인 그리고 증상을 알 수 있으며 욕창 예방 방법을 숙지하여 현장에서 효과적으로 대응할 수 있다.</div> <div>7. 낙상의 위험 원인을 파악하여 낙상시 응급조치를 실천할 수 있다.</div> <div>8. 근골격계 질환의 정의 및 발생 원인을 파악할 수 있으며, 근골격계 질환 관리방법을 알고 이를 실천할 수 있다.</div> <div>9. 노인인권 개념과 노인 권리 보호에 대해 알 수 있다. 또한 노인학대의 개념을 이해하여 노인학대 예방에 대해 효과적으로 대응할 수 있다.</div> <div>10. 요양기관에서의 개인정보보호와 권리에 대해 알 수 있으며 개인정보를 유출되지 않도록 수행할 수 있다.</div>	

교육 목차			
1	종사자 윤리지침	6	욕창예방 및 관리지침
2	성폭력 예방 및 대응지침	7	낙상예방 및 관리지침
3	응급상황 대응지침	8	근골격계 질환 예방 지침
4	감염예방 및 관리지침	9	개인정보보호지침
5	치매예방 및 관리지침	10	노인인권보호지침

법정 장기요양기관 운영규정 교육



개 요 교육시간 : 2시간 / 진도시간 기준 : 13분

구분	비환급	총교육비	협의 후 진행
교육형태	원격교육	학습환경	PC + 모바일
수료 기준	진도율 100% 이상		
교육 대상	장기요양기관 종사자		

교육 목표

1. 장기요양기관 운영규정의 목적 및 적용범위에 대해 이해할 수 있다.
2. 장기요양기관 조직의 직제와 업무분장을 이해할 수 있다.
3. 장기요양기관의 인사 및 복무규정에 대해 이해할 수 있다.
4. 장기요양기관의 급여규정 및 고충처리절차에 대해 이해할 수 있다.
5. 장기요양기관의 회계처리원칙에 대해 이해할 수 있다.
6. 장기요양기관의 물품관리 및 후원금 관리규정에 대해 이해할 수 있다.
7. 입소정원 및 모집방법에 대해 이해할 수 있다.
8. 입소계약에 관한 사항에 대해 이해할 수 있다.
9. 이용료 등 비용에 대한 변경방법 및 절차 등에 대해 이해할 수 있다.
10. 특별한 보호를 필요로 하는 경우의 서비스 내용과 비용에 대해 이해할 수 있다.
11. 의료를 필요로 하는 경우의 구체적 처리절차에 대해 이해할 수 있다.
12. 시설물 사용상의 주의사항 등에 대해 이해할 수 있다.
13. 서비스의 내용과 그 비용의 부담에 관한 사항에 대해 이해할 수 있다.
14. 서비스 제공자의 배상책임 및 면책범위에 대해 이해할 수 있다.
15. 운영규정의 개정방법 및 절차 등에 대해 이해할 수 있다.
16. 운영위원회 설치 운영기준에 대해 이해할 수 있다.

교육 목차

1	장기요양기관 운영규정교육 1
2	장기요양기관 운영규정교육 2

법정
보육기관 법정 및
평가제 필수교육



개요			
교육시간 : 14시간 / 진도시간 기준 : 13분			
구분	비환급	총교육비	협의 후 진행
교육형태	원격교육	학습환경	PC + 모바일
수료 기준	진도율 100% 이상		
교육 대상	모든 보육교직원		

교육 목표

1. 영상정보처리기기 설치 및 관리에 대해 알 수 있다.
2. 어린이집 내부직원에 의한 성희롱 예방 및 대응 방안에 대해 알 수 있다.
3. 시각, 청각, 언어, 지체, 정신적장애 영유아의 편의제공에 대해 알 수 있다.
4. 영유아학대의 개념 및 현황에 대해 알 수 있다.
5. 등·하원 인계절차와 영유아 안전을 위한 전체상황 주시에 대해 알 수 있다.
6. 어린이집 실내외 안전사고의 유형과 예방법을 알 수 있다.
7. 보육교사의 인성과 인성교육에 대해 알 수 있다.
8. 어린이집 급식관리방법에 대해 알 수 있다.
9. 아동학대 신고방법 및 피해아동 보호절차에 대해 알고 적절히 대응할 수 있다.
10. 아동학대 유형과 의심징후에 대해 알 수 있다.

교육 목차

1	어린이집 개인정보보호_CCTV의무화 교육	8	어린이집 아동 성폭력 예방교육
2	어린이집 성희롱 예방교육	9	보육교직원 등·하원 안전교육
3	어린이집 괴롭힘 방지교육	10	심폐소생술 포함 보육교직원 안전교육1
4	어린이집 장애인 인식개선교육	11	심폐소생술 포함 보육교직원 안전교육2
5	어린이집 장애인식 개선교육	12	영유아 인권 포함 교사 인성교육
6	어린이집 아동학대 예방교육	13	보육교직원 건강·영양교육
7	어린이집 아동학대 신고의무자 교육	14	보육교직원 직무스트레스 예방 및 관리교육

법정 의료기관인증필수교육



개요 교육시간 : 41시간 / 진도시간 기준 : 13분

구분	비환급	총교육비	협의 후 진행
교육형태	원격교육	학습환경	PC + 모바일
수료 기준	진도율 100% 이상		
교육 대상	의료기관 종사자		

교육 목표

1. 의료기관 평가인증에 대해 이해하고, 시설관리, 환자안전 및 질 향상 활동을 할 수 있다.
2. 환자의 권리와 책임 및 의료기관 내 폭력예방 교육을 알아보고 의료현장에서 이를 실천할 수 있다.
3. 병원 감염관리, 의료기기 관리 등에 대해 이해하고 이를 실천할 수 있다.
4. 의료 현장에서 필요한 말기환자, 신체보호대, 의약품 예방교육 등에 대한 내용을 숙지하고 의료현장에서 이를 실천할 수 있다.

교육 목차

1	심폐소생술 교육	21	손위생
2	환자의 권리와 의무	22	감염성 질 환자 관리
3	질 향상교육 1	23	의료기구 관련 감염관리
4	질 향상교육 2	24	기구 세척, 소독 및 멸균
5	환자 안전교육	25	환자의 치료 영역 환경관리
6	의료기관 감염병 예방	26	세탁물 관리
7	의료기관 내 폭력예방교육	27	직원 안전관리
8	소방안전교육	28	항암화학요법안전관리
9	의료기관 개인정보보호교육	29	진정치료관리
10	결핵예방교육	30	생애 말기 환자
11	의약품관리 및 마약류취급교육	31	호스피스 완화의료
12	금연교육	32	지표관리
13	낙상예방교육	33	욕창 예방 및 관리 활동
14	응급상황대응지침교육 1	34	신체보호대 사용
15	응급상황대응지침교육 2	35	시설 안전 관리
16	물질안전보건교육(MSDS)교육	36	의료기기 관리
17	정신질환자 권익보호 및 격기, 강박 지침 교육	37	의료기관 내 폭력 예방
18	시설 및 환경교육	38	재난관리
19	정신과적 응급상황 발생 시 대처방법	39	재활치료
20	위험관리	40	격리 및 강박
		41	정신장애인의 인권 이해

법정 병원 적정성평가 실무교육



개요 교육시간 : 28시간 / 진도시간 기준 : 13분

구분	비환급	총교육비	협의 후 진행
교육형태	원격교육	학습환경	PC + 모바일
수료 기준	진도율 100% 이상		
교육 대상	병원에 종사하는 모든 임직원		

교육 목표

1. 중소병원 적정성평가의 목적 및 배경을 이해할수 있다.
2. 중소병원 적정성 평가기준을 이해하고 이를 상세히 설명할 수 있다.
3. 원내 감염예방 및 감염관리 규정을 제정할 수 있다.
4. 손위생 지침 및 절차에 대해 설명할 수 있다.
5. 법정감염병에 대한 분류 기준 및 종류를 설명할 수 있다.
6. 삽입기구관련 감염예방지침을 설명할 수 있다.
7. 조리장 감염 예방활동을 수행할 수 있다.
8. 환자안전을 보장하기 위한 규정을 숙지하고 실행할 수 있다.

교육 목차

1	중소병원 적정성 평가 이해	15	감염예방관리 실무 의료기구관련감염관리3
2	중소병원 적정성 평가 기준	16	감염예방관리 실무 부서별(수술실)감염관리1
3	감염예방관리체계	17	감염예방관리 실무 부서별(내시경실)감염관리2
4	감염관리 규정제작	18	감염예방관리 실무 부서별(인공신장실)감염관리3
5	감염예방관리 실무 손위생1	19	감염예방관리 실무 부서별(재활치료실)감염관리4
6	감염예방관리 실무 손위생2	20	감염예방관리 실무 부서별(조리장1)감염관리5
7	감염예방관리 실무 손위생 성과관리	21	감염예방관리 실무 부서별(조리장2)감염관리6
8	감염예방관리 실무 감염예방관리교육	22	감염예방관리 실무 부서별(환경관리)감염관리7
9	법정감염병 및 감염예방관리활동의 이해	23	감염예방관리 실무 감염성 질환 감염관리8
10	감염예방관리 실무 다제내성균 6종 감시	24	환자안전관리체계1
11	감염예방관리 입원환자 병문안관리	25	환자안전관리체계2
12	감염예방관리 실무 멸균세척 소독관리	26	환자안전규정 제작과 사업계획서
13	감염예방관리 실무 의료기구관련감염관리1	27	환자안전관리체계 실무적용, 환자안전사고 정보 수집 및 활용과 안전교육
14	감염예방관리 실무 의료기구관련감염관리2	28	환자안전관리체계 실무적용, FMEA 활동 및 RCA활동

법정

인권침해 대응지침



개요

교육시간 : 1시간 / 진도시간 기준 : 13분

구분 비환급 총교육비 **협의 후 진행**

교육형태 원격교육 학습환경 PC + 모바일

수료 기준 진도율 100% 이상

교육 대상 장기요양기관 종사자

교육 목표

- 1. 인권의 개념과 인권침해 유형을 이해할 수 있다.
- 2. 장기요양기관의 역할 및 대응방법을 이해할 수 있다.
- 3. 폭언·폭행·상해 행위 시 대응방법을 이해할 수 있다.
- 4. 성희롱·성폭력 대응방법을 이해할 수 있다.
- 5. 직장 내 괴롭힘 대응방법을 이해할 수 있다.

교육 목차

- 1 인권침해 대응지침

CONTACT US



오시는 길

대전 1호선 반석역 2번출구 20m 이내

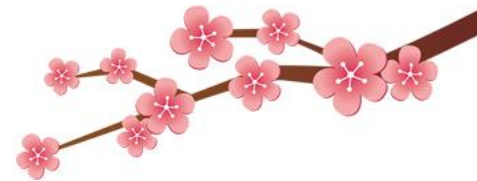
[대전 1호선] 반석역 2번출구 - 20m도보(직진 신호등 건너편) - (1층) LG U+ - (2층) 메디큐교육개발원

대표전화 070-4866-2757

팩스 070-8668-3388

이메일 medicu-edu@naver.com

주소 대전광역시 유성구 반석로 13, 2층 201호(반석동, 웰빙타운)



메디큐교육개발원

기다려주세요

대표번호 : 070-4866-2757

홈페이지 : <https://md2edu.kr>

팩스 : 070-8668-3388

대표메일 : medicu-edu@naver.com

Search

메디큐교육개발원

